

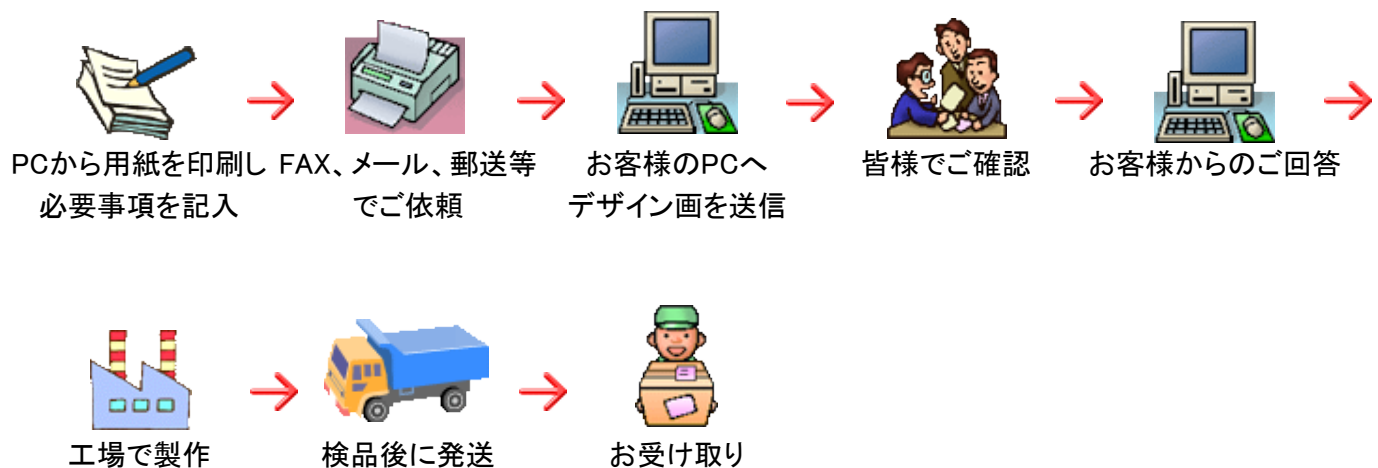
昇華プリントリバーシブルユニフォームのご検討、誠にありがとうございます。
必要事項をご記入の上、FAX メール 郵送 にて下記までご連絡ください。

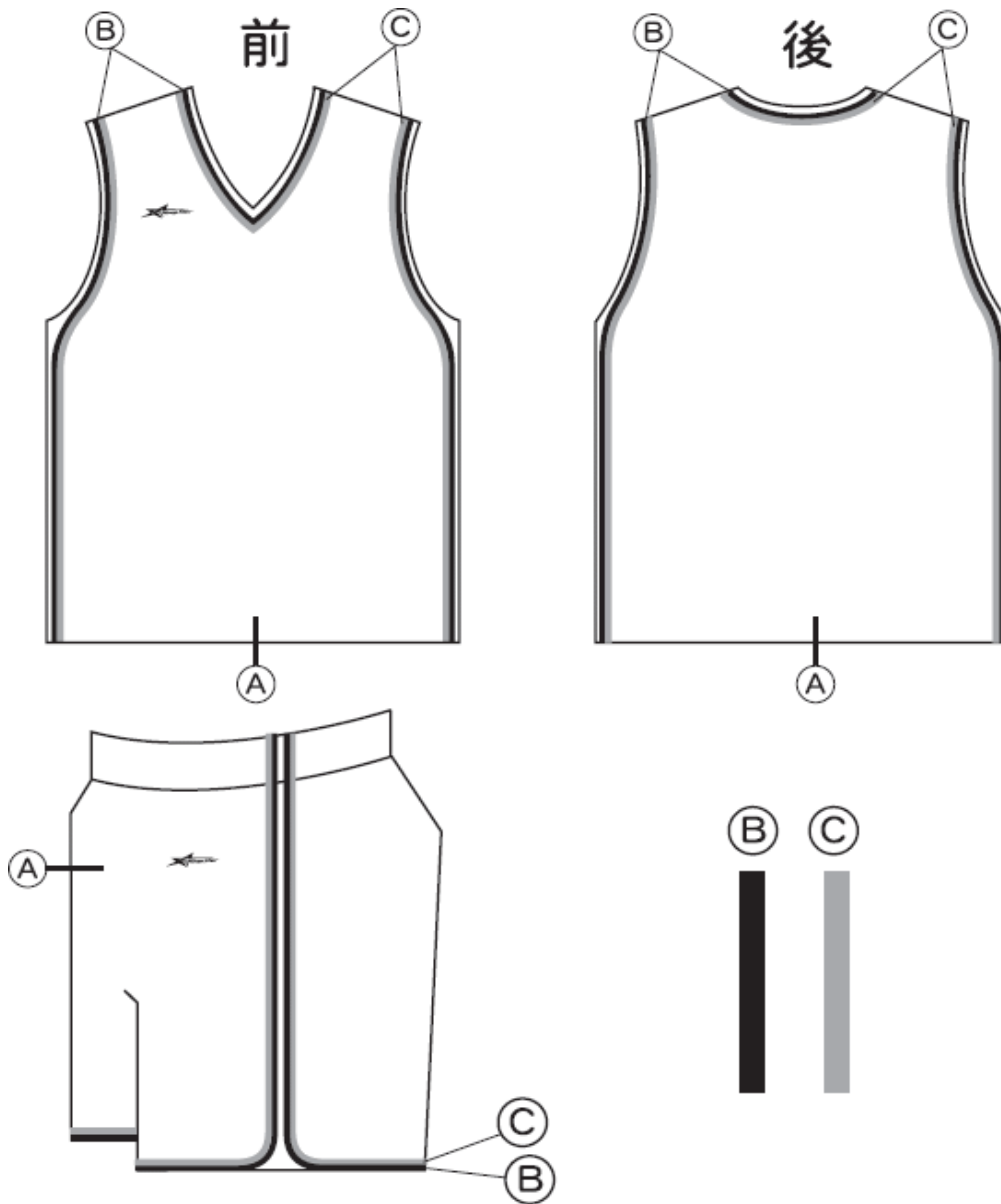
811-3103 福岡県古賀市中央2-8-38
 有限会社 エフ アンド エス
 TEL 092-944-0861
 FAX 092-944-0810
 mail 0861@0861.jp

| | | | | |
|-------------------|--|--|--|---|
| チーム名 | | 代表者 | | 様 |
| 住所 〒 | | | | |
| TEL | | 携帯 | | |
| FAX | | mail (PCのみ) | | |
| お届け方法 クロネコヤマト便 | | お支払方法 PayPalクレジットカード決済(メール請求書方式) 銀行振込み 郵便振替 代引き(商品配達時) | | |

※ご依頼いただきましたユニフォームのイメージ画をメールでお届けいたします際にPCアドレスが必要となります。

ユニフォーム製作の流れ





STEP1

ユニフォーム本体の色をお選びください。

| HRV-180 | 濃 | 淡 |
|---------|---|---|
| A 本体 | | |
| B | | |
| C | | |

HYPER REVERSIBLE SERIES

NO,5-3



WEBページ マーキングレイアウト一覧よりご希望のタイプを選び、タイプ番号をご記入ください。
オリジナルロゴ等の可能です。画像やイラスト等でご指示ください。

レイアウト番号

チーム名等(実際にレイアウトする文字を記入)

LOGO-1~LOGO42の中よりお選びください。

BASKET

BASKET

BASKET

| | | | | | |
|-------|----|----|------|------------|------|
| ベタタイプ | 濃色 | 文字 | ふち-1 | ふち-2(三重のみ) | シャドウ |
| | | | | | |
| | 淡色 | 文字 | ふち-1 | ふち-2(三重のみ) | シャドウ |
| | | | | | |

BASKET

BASKET

BASKET

| | | | | | |
|-----------------|----|----------------|----------------|------|------------|
| グラデーション Aタイプ | 濃色 | 文字 グラデーション上 | 文字 グラデーション下 | ふち-1 | ふち-2(三重のみ) |
| | | | | | |
| | 淡色 | 文字 グラデーション上 | 文字 グラデーション下 | ふち-1 | ふち-2(三重のみ) |
| | | | | | |

BASKET

BASKET

BASKET

| | | | | |
|-----------------|----|----------------|----------------|----------------|
| グラデーション Bタイプ | 濃色 | 文字 グラデーション上 | 文字 グラデーション中 | 文字 グラデーション下 |
| | | | | |
| | | ふち-1 | ふち-2(三重のみ) | シャドウ |
| | | | | |
| | 淡色 | 文字 グラデーション上 | 文字 グラデーション中 | 文字 グラデーション下 |
| | | | | |
| | | ふち-1 | ふち-2(三重のみ) | シャドウ |
| | | | | |

シャドウ(文字影)は必要のある場合のみご記入ください。

HYPER REVERSIBLE SERIES

NO,5-4

STEP3

WEBページ 番号レイアウト一覧よりご希望のタイプを選び、タイプ番号をご記入ください。
カラー一覧を基に、マーキングのカラーをご記入ください。

| | | | | | | |
|--|----|---------------------------|----|----|------|------------|
|  | 二重 | レタリングタイプ | 濃色 | 文字 | ふち-1 | ふち-2(三重のみ) |
| | | | | | | |
|  | 三重 | N-01～N-08の中から お選びください。 | 淡色 | 文字 | ふち-1 | ふち-2(三重のみ) |
| | | | | | | |

STEP4

パンツ番号やキャラクター、をご希望の方はご記入ください。
尚、校章やキャラクター等はデザインを別途添付してください。

パンツ番号等の位置をご記入ください。



| パンツマーク位置 | |
|----------|--|
| | |

| パンツマーク位置 | |
|----------|--|
| | |

- ※ マーキングは2箇所までとなります。
- ※ 番号の書体は前番、背番と同じです。
- ※ 校章等をご希望の場合は画像やイラストをご準備ください。

記入例

| パンツマーク位置 | |
|----------|----|
| 右前A | 番号 |

オプション

オプションとして個人名をお入れすることができます。(書体を選ぶことはできません。)
1着 別途 ¥860

| | | | | |
|---------------------|-------|----|----|------------|
| 一重 BASKET | 個人名位置 | 濃色 | 文字 | ふち-1(二重のみ) |
| 二重 BASKET | | | 文字 | ふち-1(二重のみ) |
| | | 淡色 | | |

HYPER REVERSIBLE SERIES

NO,5-5



番号、サイズ、個人名をご記入ください。

| 番号 | シャツサイズ | パンツサイズ | オプション 個人名 |
|----|--------|--------|--------------|
| | | | |
| | | | |
| | | | |
| | | | |
| | | | |
| | | | |
| | | | |
| | | | |
| | | | |
| | | | |
| | | | |
| | | | |
| | | | |
| | | | |
| | | | |
| | | | |
| | | | |
| | | | |
| | | | |
| | | | |
| | | | |

※番号は共通で00から99までとさせていただきます。
 ※枚数の多い場合は本紙をコピーしてご利用ください。

お客様から頂いたオーダーシートの内容に基づき
 デザインを作成いたします。
 そのデザインでご了承頂いた時点で正式なご注文となり、
 それ以降のデザイン変更やキャンセルをお受けすることは
 できませんので、ご了承ください。

時期により変動はありますが、30日程を目安としてください。

希望納期

月 日